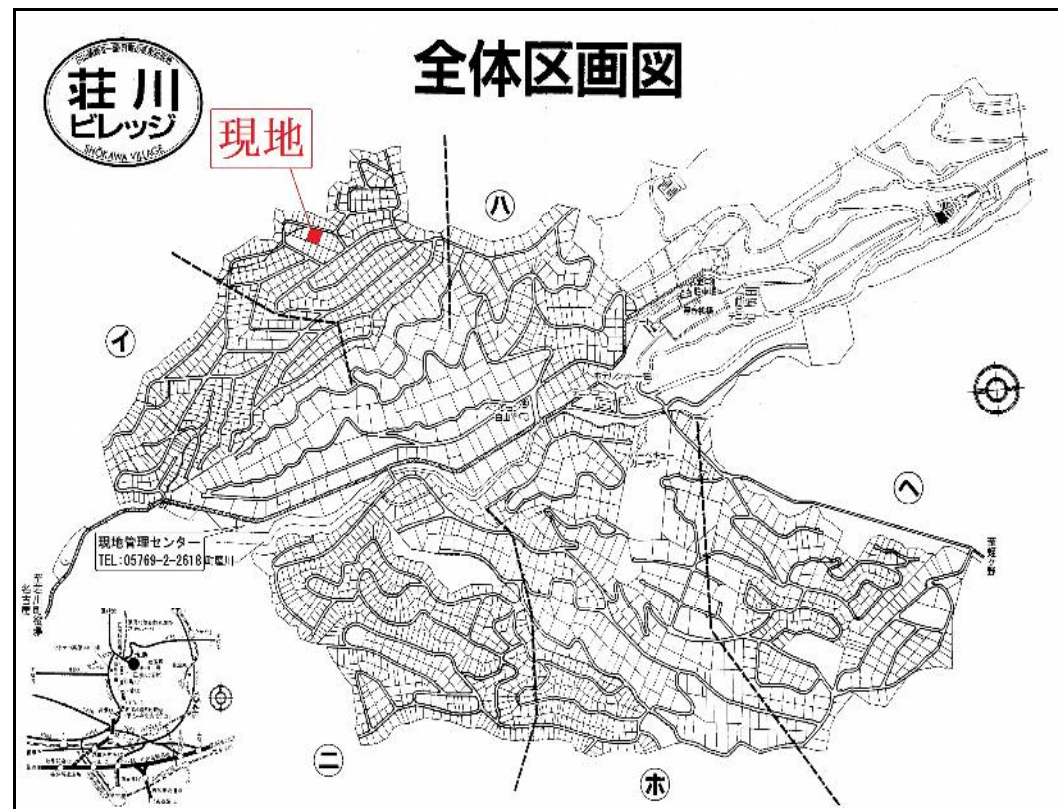
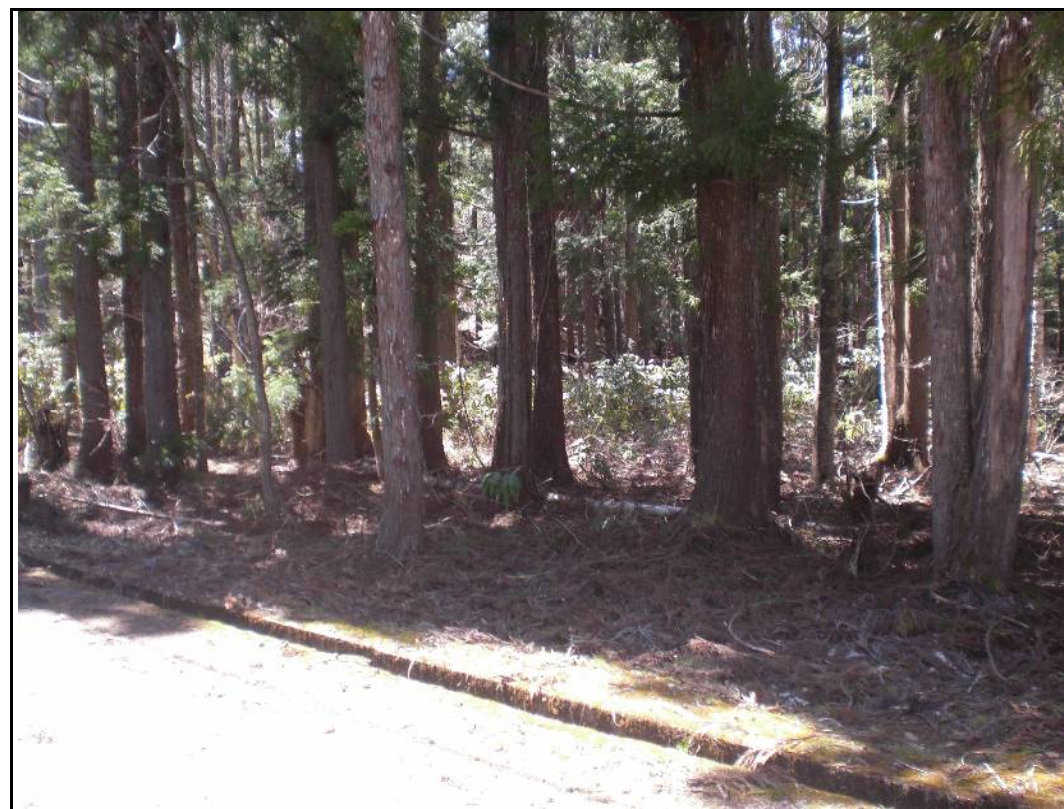
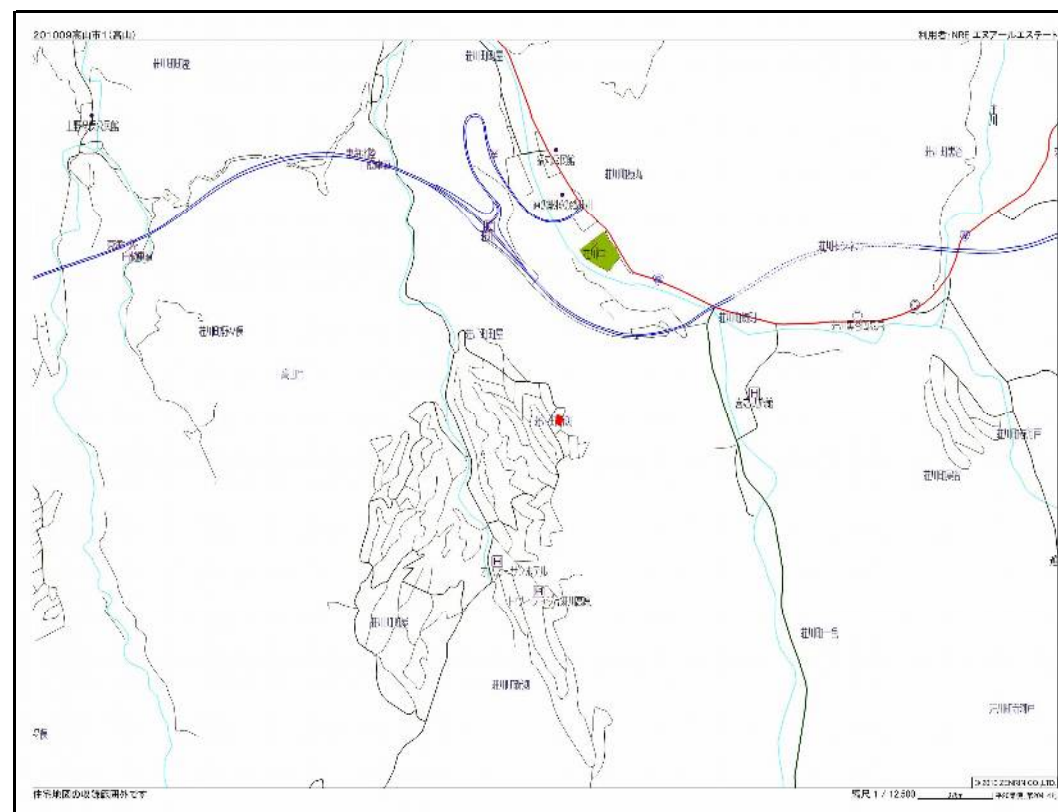
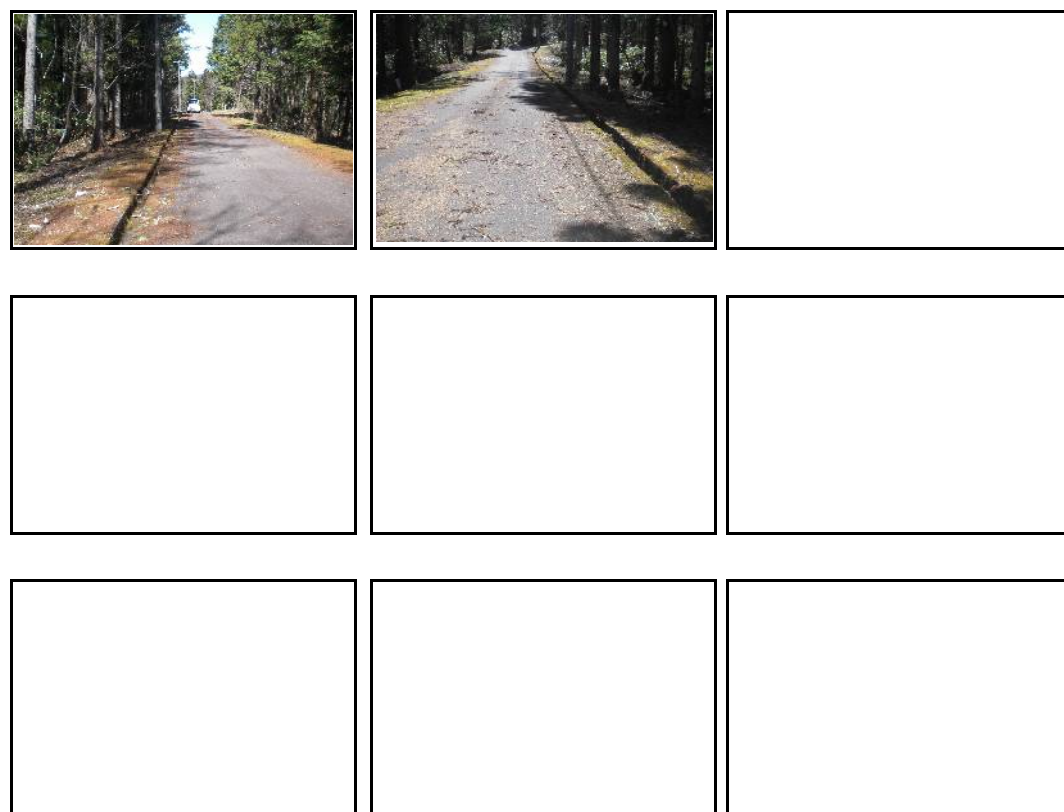


# 別荘地



\*間取図・区画図と現況が相違する場合は現況を優先と致します



価格	113.43 万円 消費税 / 非
取引態様	媒介
所在地	岐阜県 高山市 荘川町新測字上洞
地目	山林 / 地番 : 884 番 155 山林 / 地番 : 884 番 156 合計 / 1 筆
地積	750.00 m <sup>2</sup> ≒ 226.88 坪 (実)
建物面積	1階 m <sup>2</sup> / 2階 m <sup>2</sup> 3階 m <sup>2</sup> / 4階 m <sup>2</sup>
延床面積	0 m <sup>2</sup> / ≒ 0.00 坪
構造	造 葺 /
種類	
都市計画	区域外
用途地域	地域
法令等	
建蔽率	%
容積率	%
築年月	西暦 / 月 平成 / 月
道路	南東側 (私道) / 幅員 ≒ 5.0 m 幅員 m
接面	南東側 ≒ 27.8 m ≒ m
施設	私営上水道 / 個別 / LPガス 中部電力
交通	高山市役所荘川支所より約3.3km
学区	荘川 小 / 中学
備考	
引渡時期	即時 (但諸手続完了後)
その他	引渡 : 現況引渡

\*地積・建物面積 : (登) / 登記簿地積・面積 (実) / 実測地積・面積