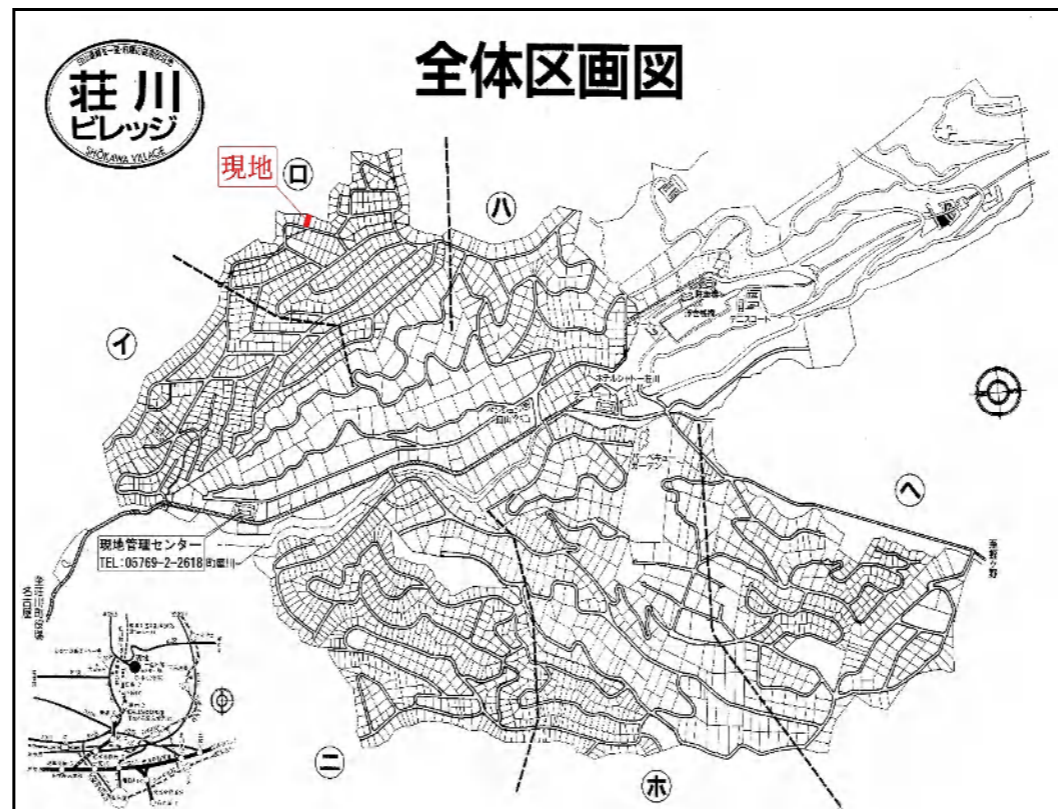
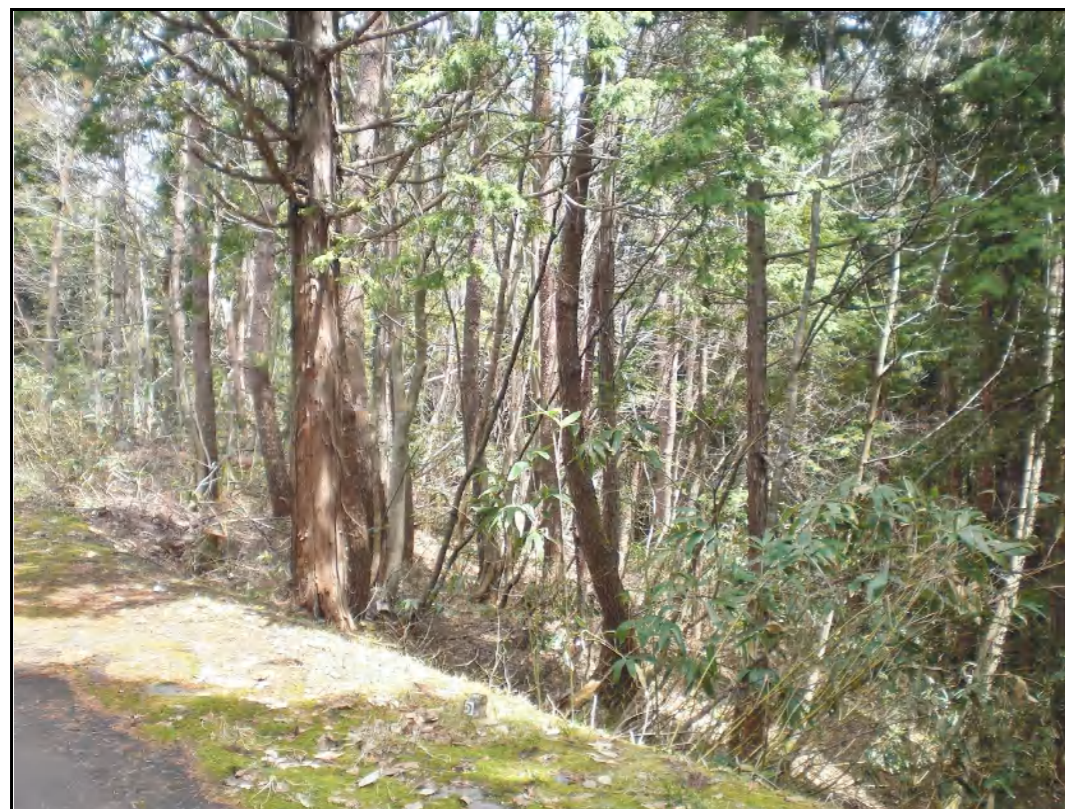
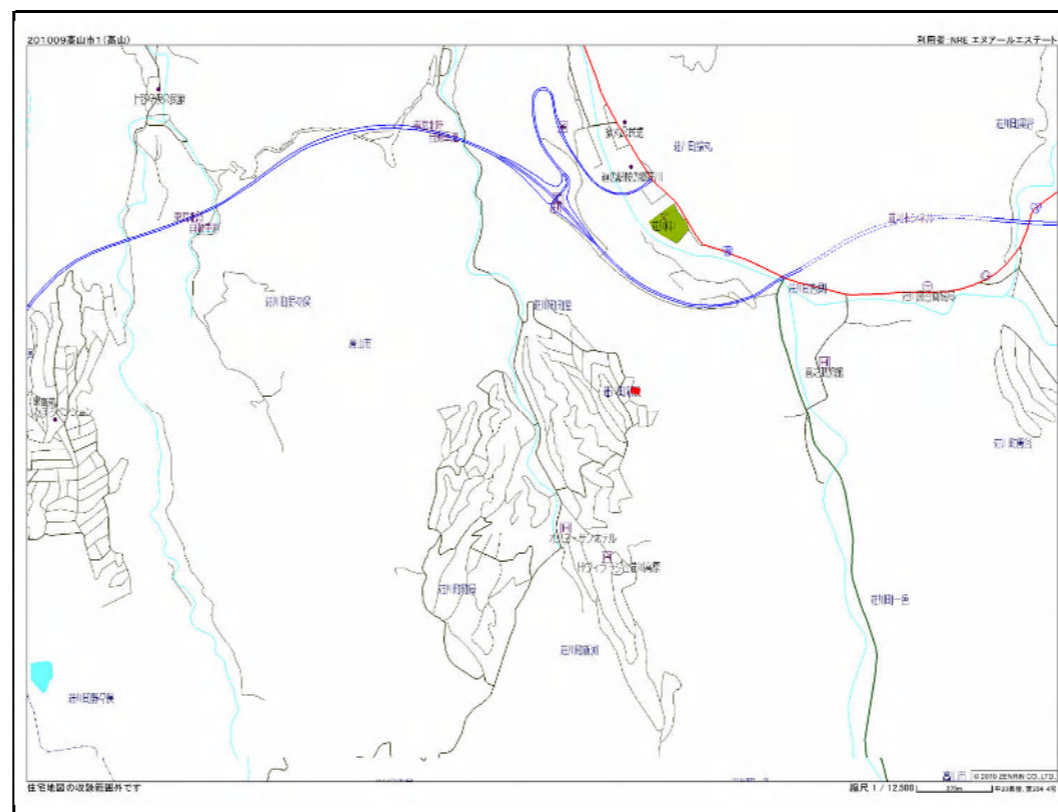
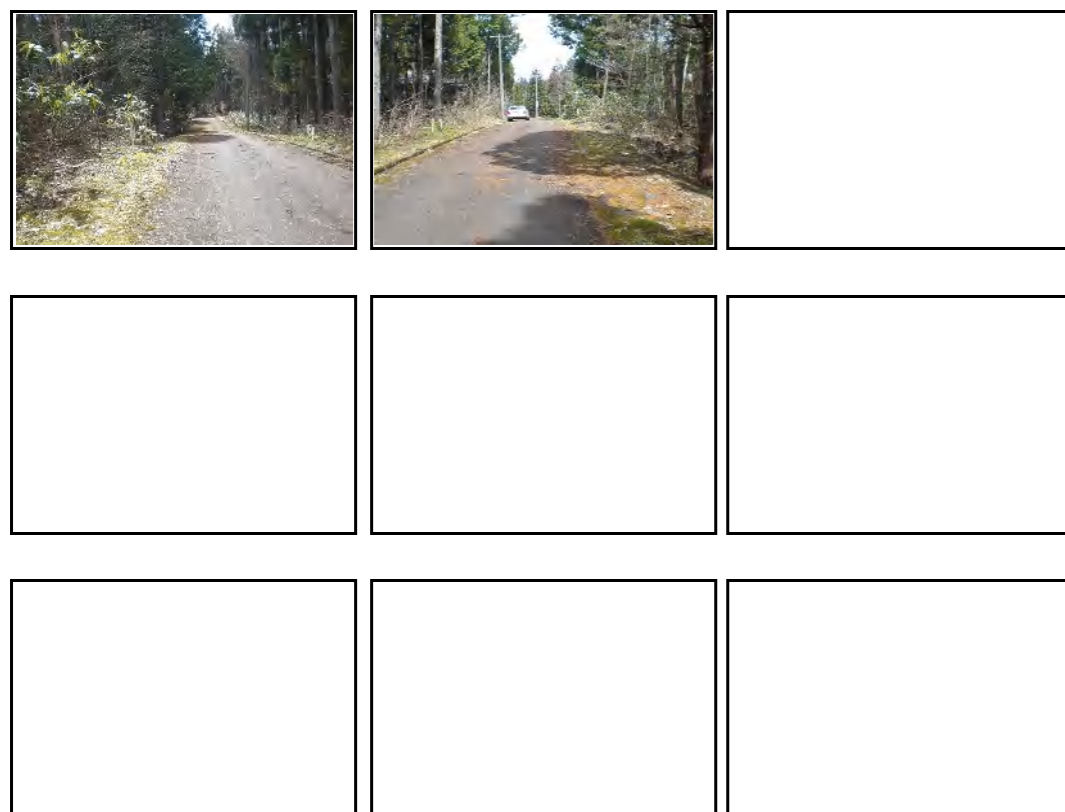


別荘地



*間取図・区画図と現況が相違する場合は現況を優先と致します

| | |
|------|--|
| 価格 | 86.2 万円 消費税 / 非 |
| 取引態様 | |
| 所在地 | 岐阜県 高山市 荘川町新淵字うけ山 |
| 地目 | 山林 / 地番 : 882 番 87 / 地番 : 番 合計 / 1 筆 |
| 地積 | 285.00 m ² ≒ 86.21 坪 (実) |
| 建物面積 | 1階 m ² / 2階 m ² 3階 m ² / 4階 m ² |
| 延床面積 | 0 m ² / ≒ 0.00 坪 |
| 構造 | 造 葺 / |
| 種類 | |
| 都市計画 | 区域外 |
| 用途地域 | 地域 |
| 法令等 | |
| 建蔽率 | % |
| 容積率 | % |
| 築年月 | 西暦 / 月 平成 / 月 |
| 道路 | 西側 (私道) / 幅員 ≒ 5.0 m / 幅員 m |
| 接面 | 西側 ≒ 12 m ≒ m |
| 施設 | 私営上水道 / 個別 / LPガス 中部電力 |
| 交通 | 高山市役所荘川支所より約3.3km |
| 学区 | 荘川 小 / 中学 |
| 備考 | |
| 引渡時期 | 即時 (但諸手続完了後) |
| その他 | 引渡 : 現況引渡 |



*地積・建物面積 : (登) / 登記簿地積・面積 (実) / 実測地積・面積