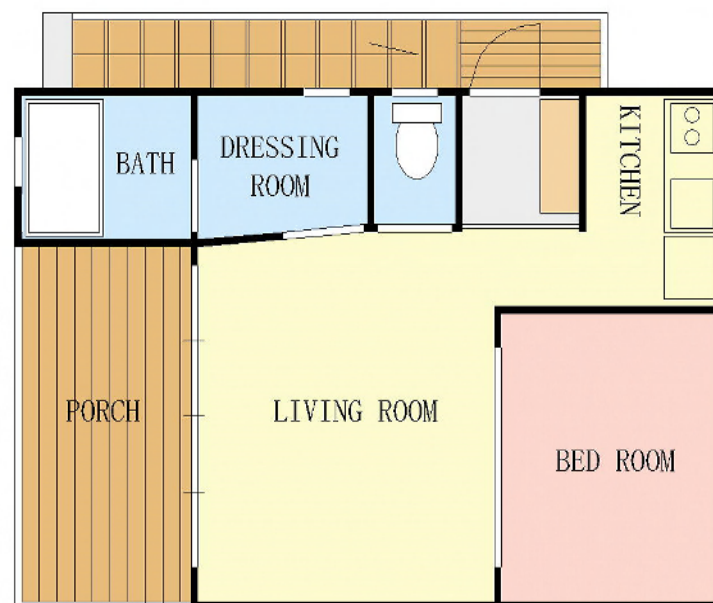




間取図



*間取図・区画図と現況が相違する場合は現況を優先と致します

価格	400 万円 消費税／
取引態様	
所在地	岐阜県 高山市 朝日町西洞字若林
地目	山林 / 地番 : 1628 番 492 / 地番 : 番 合計 / 1 筆
地積	322.00 m ² ≒ 97.41 坪
建物面積	1階 m ² / 2階 m ² 3階 m ² / 4階 m ²
延床面積	36.43 m ² / ≒ 11.02 坪
構造	木造 亜鉛メッキ鋼板 葺
種類	居宅
都市計画	区域外
用途地域	地域
法令等	
建蔽率	%
容積率	%
築年月	西暦 / 月 昭和 50 / 月
道路	北東側 / 幅員 ≒ ### m / 幅員 m
接面	北東側 ≒ 19 m ≒ m
施設	私営上水道 / 合併浄化槽 個別 / LPガス 中部電力
交通	J R : ~ ≒ km バス :
学区	朝日 小 / 朝日 中学
備考	
引渡時期	
その他	引渡 : 現況引渡 (土地、建物共) 管理費 : 別途要



御嶽・北アルプス連峰を一望に・・・
のんびり 湯ったり リゾートライフ

*地積・建物面積 : (登) / 登記簿地積・面積 (実) / 実測地積・面積