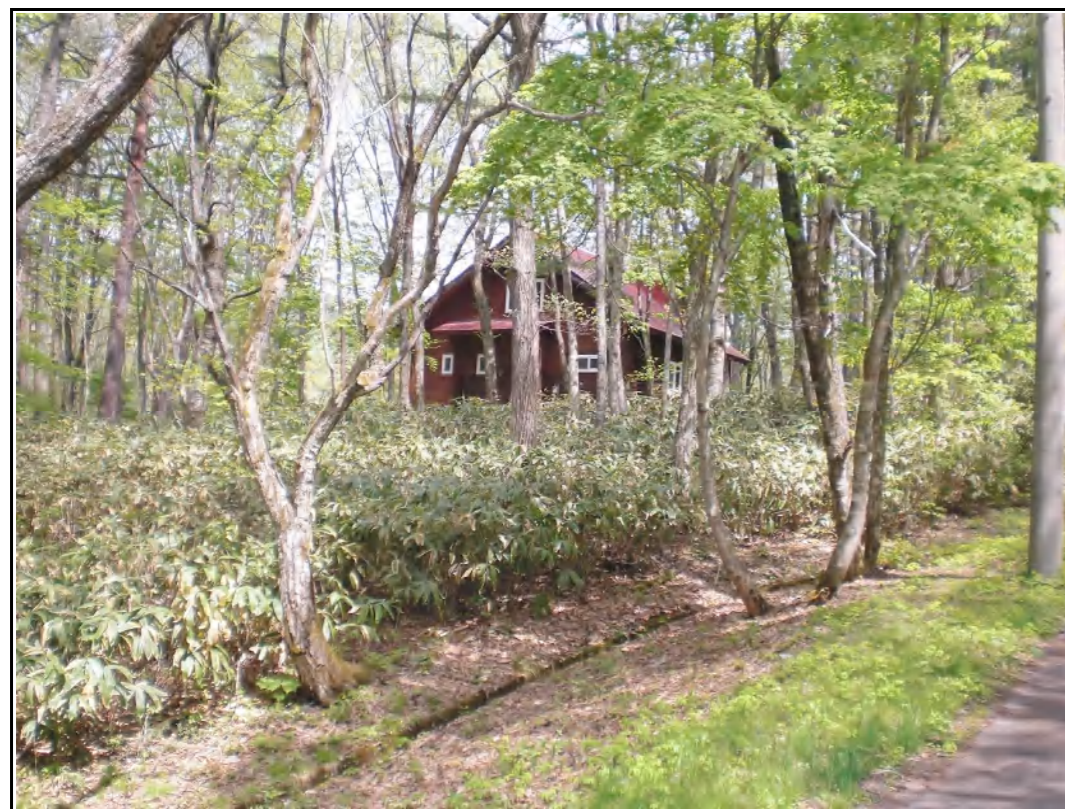
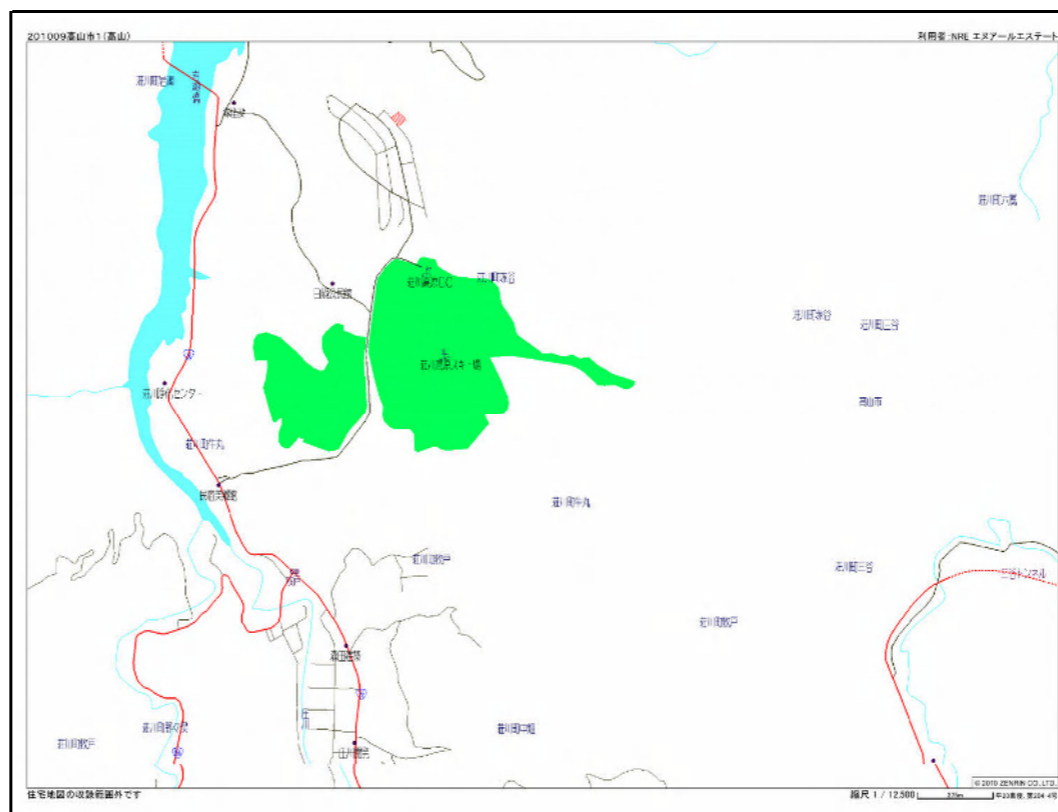
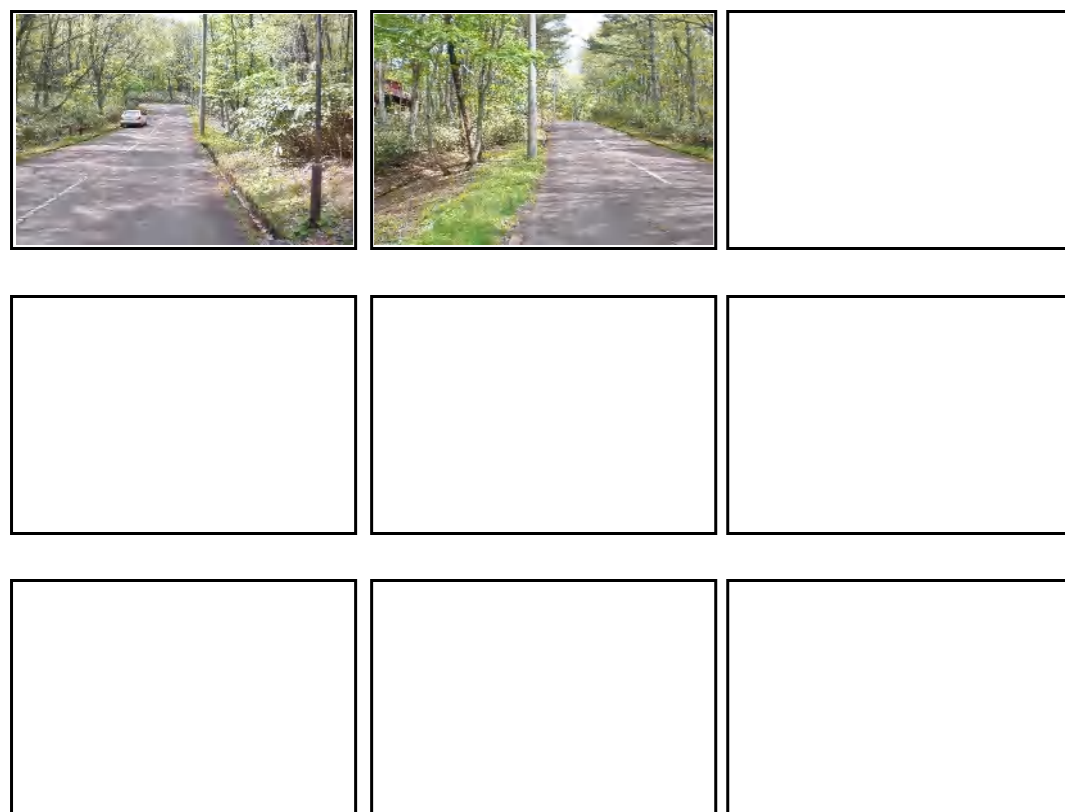


# 別荘地



\*間取図・区画図と現況が相違する場合は現況を優先と致します



価格	195 万円 消費税 / 非	
取引態様		
所在地	岐阜県 高山市 荘川町赤谷字ませど	
地目	山林 / 地番 :	1270 番 44
	/ 地番 :	番
	合計 / 1 筆	
地積	617.00 m <sup>2</sup> ≒ 186.64 坪 (実)	
建物面積	1階 m <sup>2</sup> / 2階 m <sup>2</sup>	
	3階 m <sup>2</sup> / 4階 m <sup>2</sup>	
延床面積	0 m <sup>2</sup> / ≒ 0.00 坪	
構造	造 葺 /	
種類		
都市計画	区域外	
用途地域	地域	
法令等		
建蔽率	%	
容積率	%	
築年月	西暦 / 月	
	平成 / 月	
道路	西側 (私道) / 幅員 ≒ ### m	
	/ 幅員 m	
接面	西側 ≒ 20 m	
	≒ m	
施設	私営上水道 /	
	個別 / LPガス	
交通	中部電力	
	濃飛バス牧戸バス停より約3.2km	
学区	荘川 小 / 中学	
備考		
引渡時期	即時 (但諸手続完了後)	
その他	引渡 : 現況引渡	

\*地積・建物面積 : (登) / 登記簿地積・面積 (実) / 実測地積・面積